

HRUSICE

Územní plán

LEGENDA:

HRANICE ÚZEMÍ

- Hranice řešeného území
- Hranice katastrálního území
- Hranice zastavěného území
- Hranice zastavitelného území

ARCHITEKTONICKÉ HISTORICKÉ A URBANISTICKÉ HODNOTY

- Hranice historické (původní) zástavby
- Nemovitá kulturní památka
- Architektonicky významné objekty
- Památník J.Lady

PLOCHY S ROZDÍLNÝM VYUŽITÍM ÚZEMÍ

- Plochy stabiliz. navrhov.
- SV Plochy smíšené obytné – venkovské
 - BI Plochy pro bydlení v rodinných domech – městské a příměstské
 - BV Plochy pro bydlení v rodinných domech – venkovské
 - RI Plochy rekreace individuální
 - SR Plochy smíšené obytné a rekreační
 - OV Plochy pro občanské vybavení – veřejné infrastruktury
 - OM Plochy pro občanské vybavení – komerční zařízení malá a střední
 - OS Plochy pro občanské vybavení – tělovýchovná a sportovní zařízení
 - OH Plochy pro občanské vybavení – hřbitov
 - DS Plochy dopravní infrastruktury
 - TI Plochy technické infrastruktury – inženýrské sítě
 - VD Plochy výroby a skladování – drobná a řemeslná výroba
 - VZ Plochy výroby a skladování – zemědělská výroba
 - PV Plochy veřejných prostranství
 - ZV Plochy pro veřejnou zeleň
 - ZS Plochy zeleně soukromé a vyhrazené
 - ZO Plochy pro zeleň ochrannou a izolační
 - VV Plochy vodní a vodohospodářské
 - NZ Plochy zemědělské
 - NZ-T Plochy zemědělské půdy s trvalým travním porostem
 - NH Plochy lesní hospodářské
 - NHL Pozemky s možností odnětí plnění funkce lesa pro RI (pro plochy staveb pro rodinnou rekreaci a zahrady)
 - NBI Pozemky s možností odnětí plnění funkce lesa pro BI (pro plochy staveb a zahrady pro bydlení)
 - NP Plochy nezastavěné, přírodní
 - NS Plochy smíšené nezastavěného území
 - NSz – zemědělská
 - Nsp – přírodní

OCHRANA PŘÍRODY A KRAJINY

- stav návrh
- Regionální biokoridor funkční / nefunkční, navrhovaný
 - Lokální biokoridor funkční / nefunkční, navrhovaný
 - Lokální biocentrum funkční / nefunkční, navrhované
 - Významný krajinný prvek
 - Památný strom
 - Alej, stromořadí

VODNÍ REŽIM

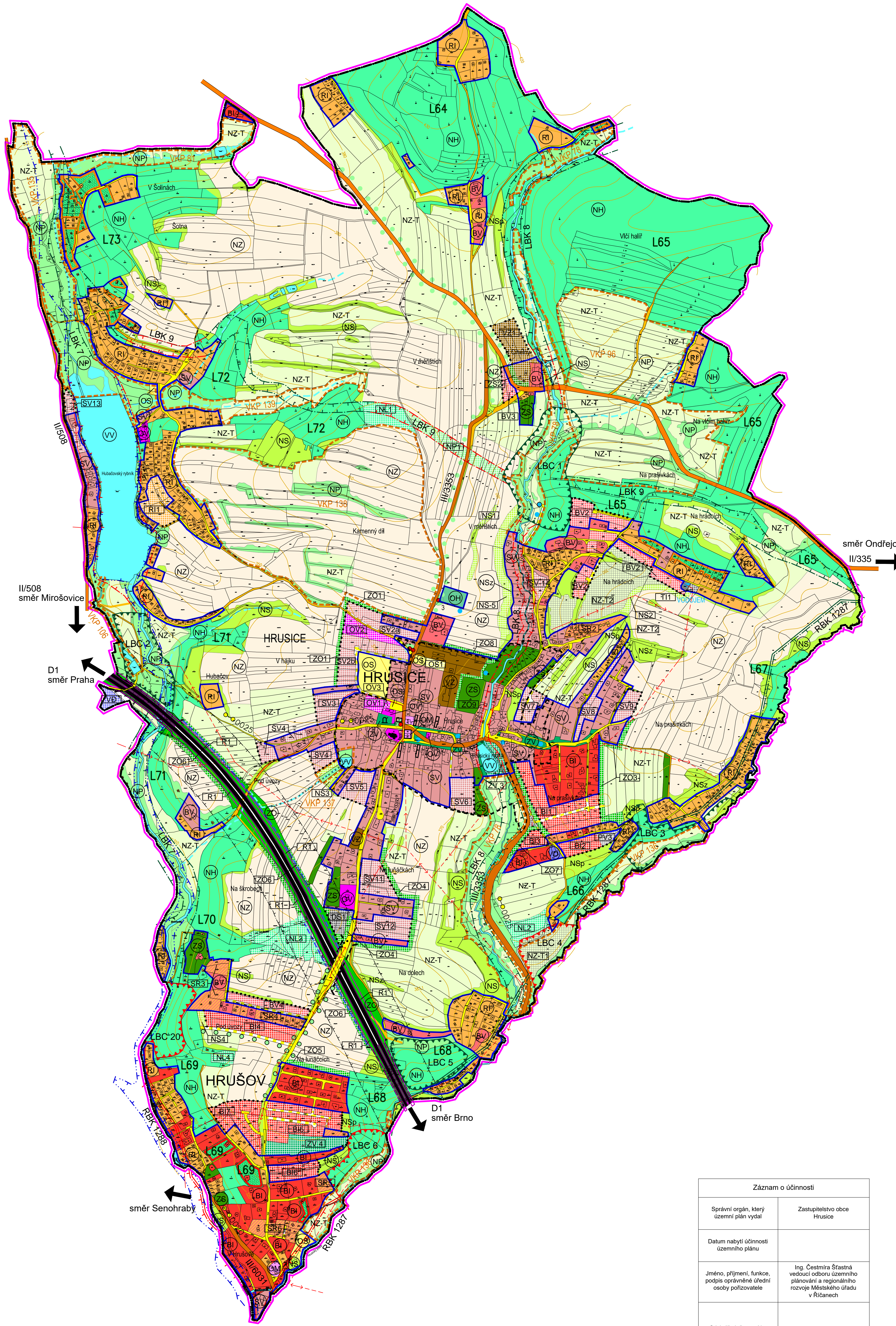
- stav návrh
- Vodní tok
 - Regulovaný vodní tok
 - Občasný vodní tok
 - Vodní nádrž
 - Záplavové území Q100

DOPRAVNÍ INFRASTRUKTURA

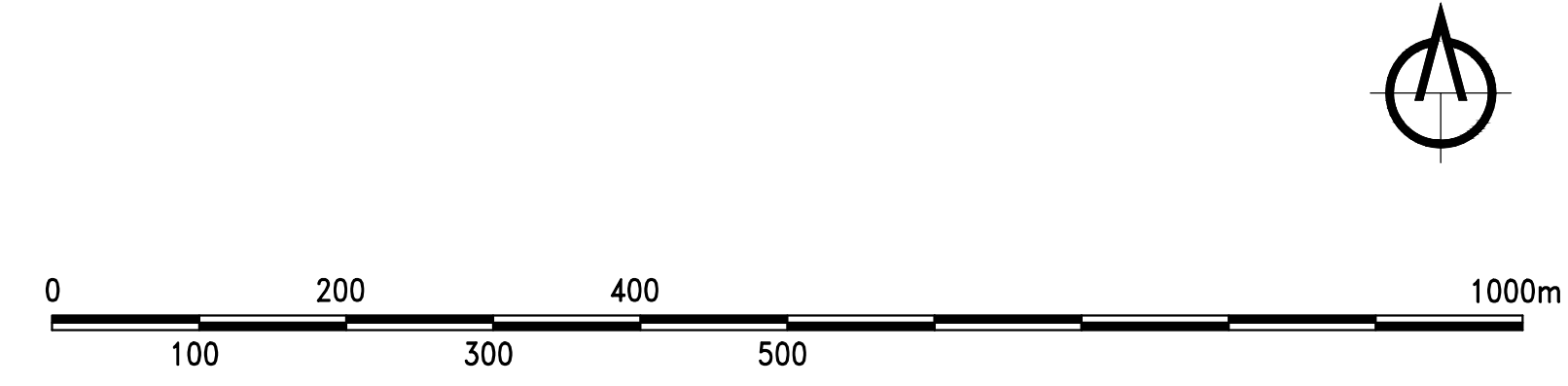
- Silniční doprava
- stav návrh
- Dálnice D1 (ochranné pásmo 100 m)
 - Rezerva pro koridor R1 – rozšíření dálnice D1
 - Silnice II. třídy (ochranné pásmo 15 m)
 - Silnice III. třídy (ochranné pásmo 15 m)
 - Místní komunikace
 - Účelové komunikace
 - Most
 - Protihluková opatření
 - Ochranné pásmo dálnice D1

TECHNICKÁ INFRASTRUKTURA

- Elektrická energie
- stav návrh
- Nadzemní vedení el. energie VN 22 KV a 35 KV
 - Podzemní vedení el. energie VN 22 KV a 35 KV
- Voda
- stav návrh
- Vodní zdroj podzemní
 - Vodojem



Záznam o účinnosti	
Správní orgán, který územní plán vydal	Zastupitelstvo obce Hrusice
Datum nabytí účinnosti územního plánu	
Jméno, příjmení, funkce, podpis oprávněné úřední osoby pořizovatele	Ing. Čestmíra Štátná vedoucí odboru územního plánování a regionálního rozvoje Městského úřadu v Říčanech
Otisk úředního razítka	



ZPRACOVÁNO NA PODKLADU KATASTRÁLNÍ MAPY PLATNÉ K 31. 01. 2021

Územní plán HRUSICE

STUPEŇ	Územní plán - Příloha č.1	OSLO	VYBRUŠ	1,3
VYDÁNÍ	Měsíční úřad Říčany	OSLO	PRANA VÝCHOD	
OSLO	Obec Hrusice	OSLO	PR-2019-022-CHS	

C.H.S. Praha s.r.o.
PROJEKČNÍ A INŽENÝRSKÁ SPOLEČNOST

U Bulhara 3, 110 00 Praha 1
tel. 773 656 275 fax 220510048
e-mail: projekce@chsp Praha.cz

PROJEKTOVATEL: Ing. arch. ŠTÁTNÁ
PROJEKTOVATEL: V. FRIGERICHOVÁ
DATUM: 03/2021
MĚŘITVO: 1:5000

HLAVNÍ VÝKRES
URBANISTICKÉ KONCEPCE